

CONTROLES DEL TECLADO

DESPLAZARSE
HACIA
ARRIBA



ZOOM DIGITAL

Presione el botón de Zoom digital para revisar las configuraciones de la ampliación digital.

BOTÓN
CENTRAL
(SELECCIONAR)



POLARIDAD

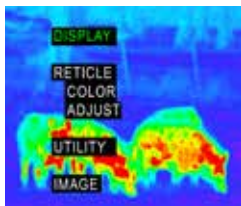
Presione el botón de Polaridad para revertir el color de las temperaturas visualizadas en la pantalla. (Solo modos color monócromo y alerta)

DESPLAZARSE
HACIA
ABAJO



BRILLO DE LA PANTALLA

Presione el botón de Brillo de Pantalla para revisar el incremento de niveles de brillo de pantalla.



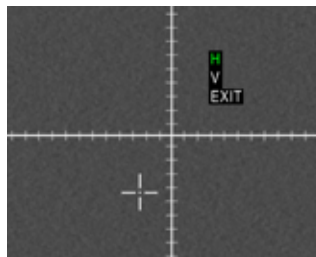
OPERACIÓN DEL MENÚ

1. Presione y mantenga presionado el botón central por 3 segundos para ingresar al sistema del menú.
2. Desplácese por las opciones del menú usando los botones delantero y posterior.
3. Seleccione una opción del menú usando el botón central.
4. El modo menú se inactivará luego de 7 segundos de no usarlo, excepto en el submenú de Ajuste.



OPERACIÓN DE LA CÁMARA

1. Sostenga el botón central hasta que aparezca el menú.
2. Desplácese y seleccione IMAGEN.
3. Seleccione CAPTURA para ingresar al modo cámara.
4. Presione el botón central para capturar una imagen y avance el contador ubicado en la esquina superior izquierda de la pantalla.
5. Salga del modo Cámara presionando el botón central y seleccionando CAPTURA o apagando la unidad.



AJUSTES DEL RETÍCULO

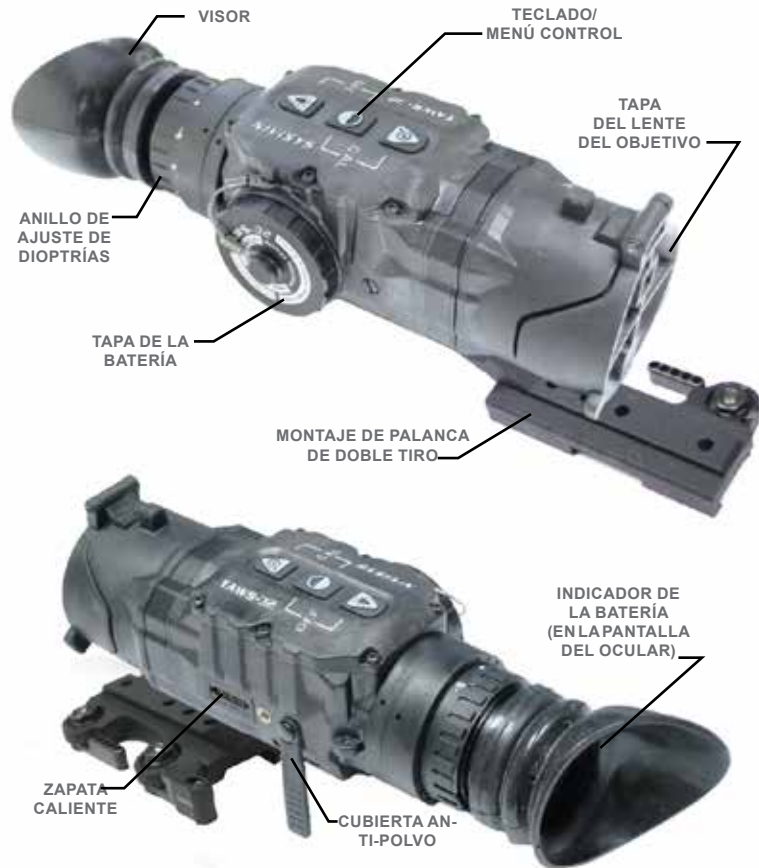
1. Sostenga el botón central hasta que aparezca el menú.
2. Desplácese y seleccione RETÍCULO.
3. Seleccione una de las opciones de RETÍCULO.
4. Desplácese y seleccione AJUSTE. (AJUSTE no puede seleccionarse a menos que se elija un retículo).
5. Desplácese por los ajustes horizontales (Presione o presione y mantenga presionado) y presione el botón central cuando termine.
6. Desplácese por los ajustes verticales (Presione o presione y mantenga presionado) y presione el botón central cuando termine.
7. Seleccione SALIR para regresar al Menú Principal.

AJUSTES POR CLIC

Configure el Zoom a 2X. Un clic (H o V) mueve el Punto de Impacto:

Ajuste del retículo versión "c" por clic (a 100 metros)									
16cM	32cM	327cM	32cL	327cL	32cE	327cE	64cM	64cL	64cE
1.8cm	3,6cm	2,6cm	2,1cm	1,5cm	1,3cm	0,9cm	4,9cm	2,8cm	1,7cm

Ajuste del retículo versión "i" por clic (a 100 metros)									
16cM	32cM	327cM	32cL	327cL	32cE	327cE	64cM	64cL	64cE
1,5cm	3,1cm	2,1cm	1,8cm	1,3cm	1,1cm	0,8cm	3,9cm	2,3cm	1,4cm



PRECAUCIÓN

LA MATRIZ DE PLANO FOCAL TÉRMICA DEL TAWS ES SENSIBLE A LA EXPOSICIÓN A NIVELES EXTREMADAMENTE ALTOS DE FLUJO RADIANTE NUNCA EXPONGA EL TAWS, YA SEA ENCENDIDO O APAGADO, DIRECTAMENTE AL SOL O CUALQUIER OTRA FUENTE DE FLUJO RADIANTES QUE EL OJO HUMANO NO PUEDA TOLERAR.



INSTALACIÓN DE LA BATERÍA

Retire la tapa de la batería e inserte dos baterías CR123 en el compartimento de la batería con los terminales positivos (+) mirando hacia afuera. Presione el botón de Pantalla o 3 segundos para verificar la duración de la batería de la unidad.



ENCENDIENDO/APAGANDO EL TAWS

Para encender el TAWS, simultáneamente presione y mantenga presionado los botones central y posterior por 3 segundos. Para apagar el TAWS, simultáneamente presione los mismos botones.



CALIBRACIÓN TÉRMICA

Simultáneamente presione los botones delantero y central mientras esté cerrada la tapa del lente.



AJUSTE DE LA DIOPTRÍA

El anillo de ajuste de dioptrías se usa para enfocar el ocular para su uso sin la necesidad de tener lentes correctivos. Gire el anillo de ajuste de dioptrías del visor hasta que la imagen se vuelva más claramente enfocada.